

SEHR WICHTIG – BITTE UNBEDINGT VOR DEM ERSTEN START DURCHFÜHREN !!!

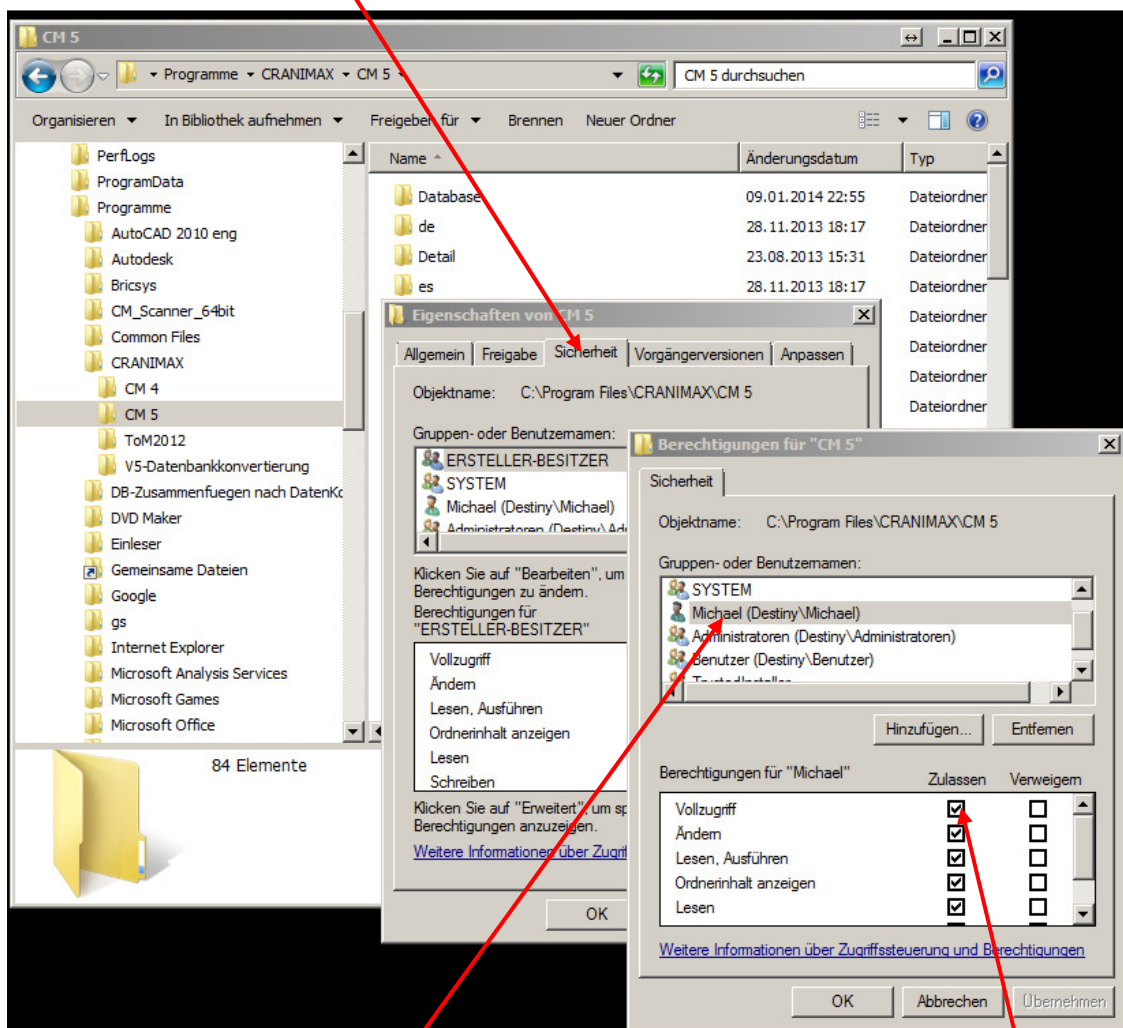
Nach der erfolgreichen Installation des **CRANE MANGERS** oder **ToM – TOWER MANAGERS**, müssen ab Windows XP und höher (Win 7; Win 8; Win 8.1) in dem Installationsverzeichnis der software die Anwender / User-Rechte neu vergeben werden.

Öffnen Sie bitte den Windowsexplorer

Gehen Sie in das Verzeichnis:

C:\Programme\CRANIMAX (ggf. C:\Programme (x86)\CRANIMAX)

Öffnen Sie mit der rechten Maustaste das Menü und wählen Sie **Eigenschaften** (ganz unten)
Wählen Sie dort auf den Tabulator **Sicherheit** und danach auf Bearbeiten.



Dort wählen Sie Ihren **Benutzernamen** und aktivieren Sie in der unteren Liste **Vollzugriff**. Danach bestätigen Sie mit **Übernehmen** und dann **OK** und schließen Sie dieses Fenster.

Das war´s.